



## OFICINA METROPOLITANA DE SERVICIOS DE AUTOBUSES

### Evaluación Plan Operativo Anual (POA) Primer trimestre periodo 2022

Para el primer trimestre del Periodo 2022 el cumplimiento del Plan Operativo Anual obtuvo un resultado de un 93.74%, esta calificación fue el promedio de la evaluación de las 10 Direcciones que conforman la Oficina Metropolitana de Servicios de Autobuses, destacando así que todas las Direcciones se mantuvieron en un rango de 91.20% hasta un 95%, en el cumplimiento de sus tareas asignadas en el trimestre.

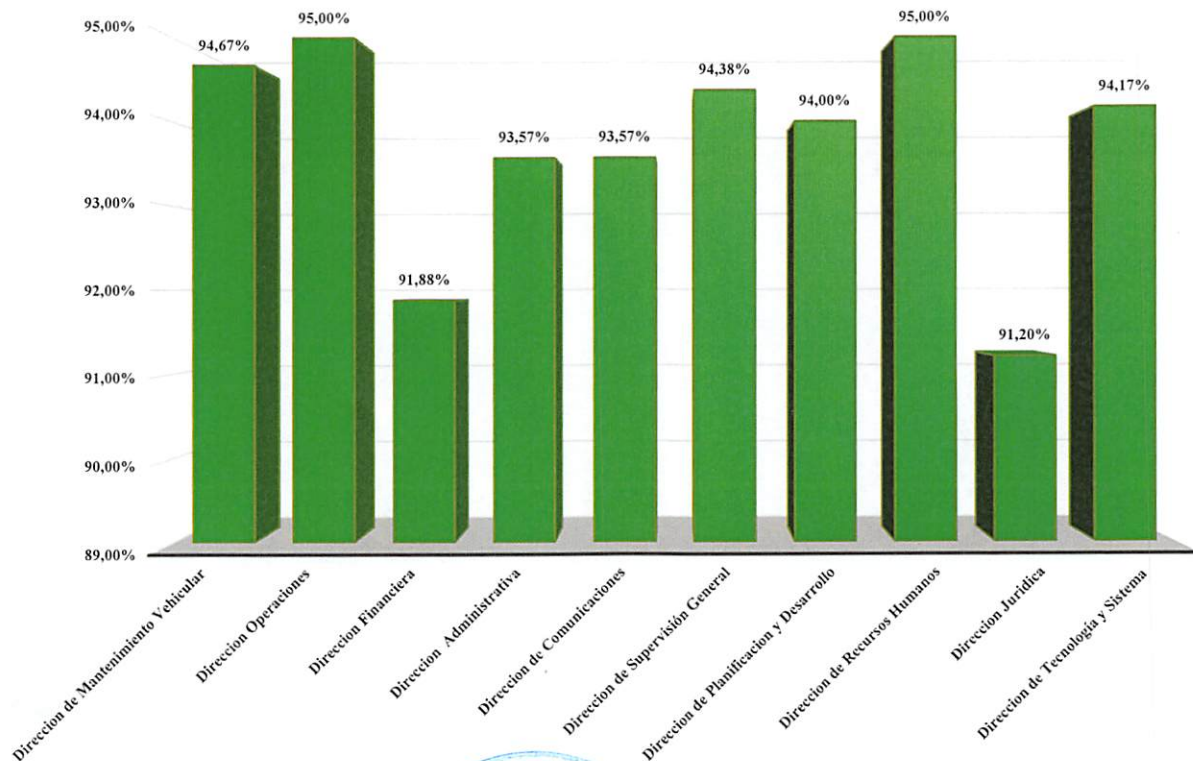
#### PORCENTAJE DE CUMPLIMIENTO INDICADORES DEL 1ER TRIMESTRE POA ENERO/MARZO 2022

AREA	% CUMPLIMIENTO INDICADORES
Dirección de Mantenimiento Vehicular	94.67%
Dirección Operaciones	95.00%
Dirección Financiera	91.88%
Dirección Administrativa	93.57%
Dirección de Comunicaciones	93.57%
Dirección de Supervisión General	94.38%
Dirección de Planificación y Desarrollo	94.00%
Dirección de Recursos Humanos	95.00%
Dirección Jurídica	91.20%
Dirección de Tecnología y Sistema	94.17%
% de cumplimiento General	93.74%

Fuente: Dirección de Planificación y Desarrollo



**GRAFICO DE CUMPLIMIENTO INDICADORES DEL 1ER TRIMESTRE POA  
ENERO/MARZO 2022**



**Fuente: Dirección de Planificación y Desarrollo**



Para el primer trimestre (Enero –marzo) del periodo 2022, las Direcciones con mayores calificaciones fueron, la Dirección de Recursos Humanos y Dirección de Operaciones con un 95.00% del cumplimiento total en sus POA, seguido de la Dirección de Mantenimiento Vehicular con un 94.67%, aunque cabe destacar que las demás se establecieron entre 91.20% hasta 94.38% de cumplimiento que sin duda son calificaciones excelentes.